

# NİHAVEND ŞARKI

Usûlü : SEMAİ

( En güzel şarkılara ilham olmuş gibisin )

Söz ve Müzik :  
EROL GÜNGÖR

( ♩ = 144 )

## GÜZELİM ÜSKÜDAR

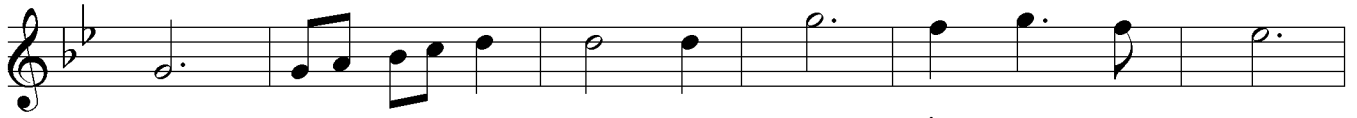
Süre : 4' 30"



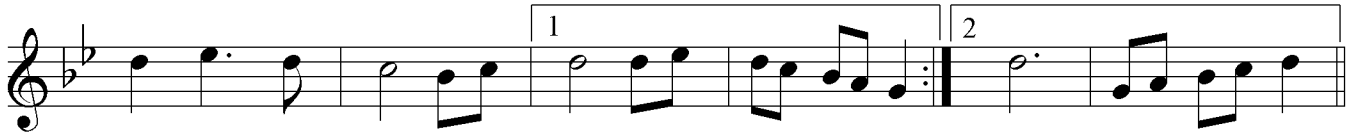
(ARANAĞMESİ\_\_\_\_\_)



En gü zel şar kı la ra il ham ol muş gi bi



sin (SAZ\_\_\_\_\_)



ilk sa hi bi gi bi sin (SAZ\_\_\_\_\_)



Ya nın da Kız ku le si ge lin gi bi duru yor (SAZ\_\_\_\_) Beyler be



yi Çengel köy le bir ef sâ ne gi bi sin (SAZ\_\_\_\_) sin (SAZ)



Sa la cak ta her ak\_\_\_\_\_şam bir şar kı dır İs tan\_\_\_\_\_bul



Güf te sen sin Üs\_\_\_\_\_kü dar se ni söy ler İs tan\_\_\_\_\_bul

./...

# NIHAVEND ŞARKI

( 2. Sahife )

EROL GÜNGÖR

Yüz yıl lar dan bu gü— ne sen le renk li İs tan— bul

Sen ol ma san i nan— ki ök süz ka lır İs tan bul D.C.

Rıh tım da ki ge mi— ler sa na ne çok ya kı şır

Â şık la rın sa hil— de bir bi ri ne ba kı şır

Gü zel li ğin sim— ge si a dın i le ça kı şır (SAZ—)

Se ni se ven in san— lar da ha faz la ça lı şır (SAZ—)

da ha faz la ça lı şır (Son) E.B.

## GÜZELİM ÜSKÜDAR

- En güzel şarkılara, ilham olmuş gibisin  
① Sen sanki İstanbul'un ilk sahibi gibisin  
Yanında Kızkulesi, gelin gibi duruyor  
Beylerbeyi. Çengelköy'le bir efsane gibisin.
- Salacak'ta her akşam, bir şarkıdır İstanbul  
② Güfte sensin Üsküdar, seni söyler İstanbul  
Yüz yıllardan bu güne, senle renkli İstanbul  
Sen olmasan inan ki, öksüz kalır İstanbul.

- Rıhtımdaki gemiler, sana ne çok yakışır  
③ Aşıkların sahilde, birbirine bakışır  
Güzelliğin simgesi, adın ile çakışır  
Seni seven insanlar, daha fazla çalışır...  
(Erol GÜNGÖR)

( Not: Finalde son satır 3 kere tekrarlanır)